

1. Verificați neapărat dacă specificația de livrare se potrivește cu materialele livrate efectiv. În cazul în care se constată eventualele lipsuri, întocmiți un proces-verbal sau descrieți-le pe documentul de livrare și confirmați cu descrierea transportatorului.
2. Pentru descărcare se recomandă folosirea curelelor de suspendare sau a stivuitoarelor cu o distanță între furci de cel puțin 1500 mm. În timpul descărcării, materialele trebuie protejate împotriva zgârieturilor și loviturilor. În timpul unei eventuale descărcări manuale, foile nu trebuie deplasate una peste alta sau direct pe sol. Foile trebuie transportate în poziția verticală, ținând cont de numărul adecvat de persoane, adică cel puțin 1 persoană pe 1 metru liniar de foaie. Astfel, de ex. o foaie de 4 m lungime ar trebui să fie transportată de 4 persoane, adică câte 2 persoane pe fiecare parte.
3. Ambalajele de tablă din fabrică reprezintă o protecție doar pe timpul transportului și pentru o depozitare pe termen scurt. Foile în pachete și în rulouri nu pot fi depozitate în aer liber sau în spațiile expuse la umiditate și temperaturi variabile.
4. Tabla zincată și aluzinc în ambalaj din fabrică pot fi depozitate maxim 2 zile din momentul livrării. În schimb, foile acoperite pot fi depozitate până la 3 săptămâni. Înainte de expirarea acestui timp, toate foile trebuie scoase din ambalaje și uscate. Tabla zincată și aluzincul trebuie protejate suplimentar cu un strat de ulei conservant. Toate foile trebuie așezate la un unghi de minim 3 grade într-un spațiu închis pe suporturi de lemn uscate la cel puțin 200 mm de sol. În plus, fiecare foaie trebuie să fie intercalată cu șipci de lemn uscate pentru a asigura circulația liberă a aerului. Foile protejate în acest fel pot fi depozitate maxim 6 luni de la data producției.
5. Foi de tablă nu trebuie depozitate de ex. lângă îngrășăminte, acizi și alte substanțe agresive.
6. Tabla foliată trebuie obligatoriu protejată împotriva umidității. În caz de umezire a tablei foliate, folia trebuie îndepărtat imediat. Tabla foliată trebuie depozitată maxim 3 luni cu condiție să fie uscată și păstrată într-o încăpere închisă, care să o protejeze împotriva efectelor radiațiilor solare. Folia de protecție trebuie neapărat îndepărtată înainte ca tabla să fie montată.
7. Pentru transport, folosiți un vehicul cu o lungime a platformei de încărcare nu mai mică decât lungimea foilor de tablă.
8. După finalizarea montajului, curățați obligatoriu suprafața tablei de pilituri, șuruburi și alte impurități.
9. Eventualele reclamații cauzate de o depozitare care nu este conformă cu aceste instrucțiuni, vor fi respinse în mod indiscutabil.
10. Instrucțiunile de montare pentru fiecare produs sunt prezentate în manuale separate.
11. Indiferent de locația clădirii, pentru a preveni orice risc de îmbătrânire prematură, placarea pereților și a acoperișului trebuie inspectată în mod sistematic și supusă inspecției și întreținerii cel puțin o dată pe an.

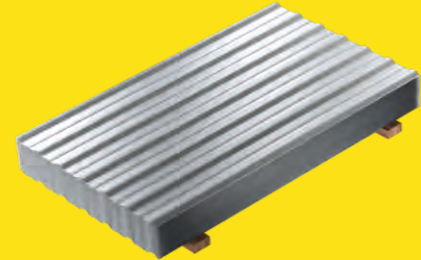
For smart builders.

Verificați neapărat dacă specificația de livrare se potrivește cu materialele livrate efectiv. În cazul în care se constată eventualele lipsuri, întocmiți un proces-verbal sau descrieți-le pe documentul de livrare și confirmați cu descrierea transportatorului.

Perioada de depozitare maximă în ambalajul original:

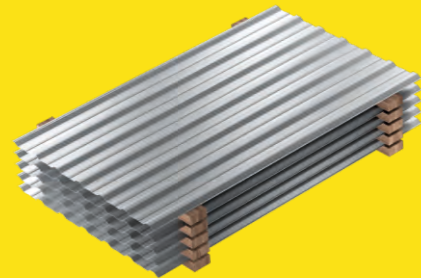
tabla zincată și aluzinc 2 zile

tabla acoperită 3 săptămâni



Toate foile trebuie așezate la un unghi de minim 3 grade într-un spațiu închis pe suporturi de lemn uscate la cel puțin 200 mm de sol. În plus, fiecare foaie trebuie să fie intercalată cu șipci de lemn uscate pentru a asigura circulația liberă a aerului.

Durata maximă de depozitare a tablei este de 6 luni.



Foile de tablă trebuie depozitate sub acoperiș, departe de surse de umiditate și ferite de lumina soarelui. Foile de tablă nu pot fi depozitate în apropierea îngrășămintelor, acizilor, sărurilor și altor substanțe corozive.

Recomandat: lucrări de placare a acoperișului trebuie să aibă loc în decurs de 4 săptămâni de la data livrării.

