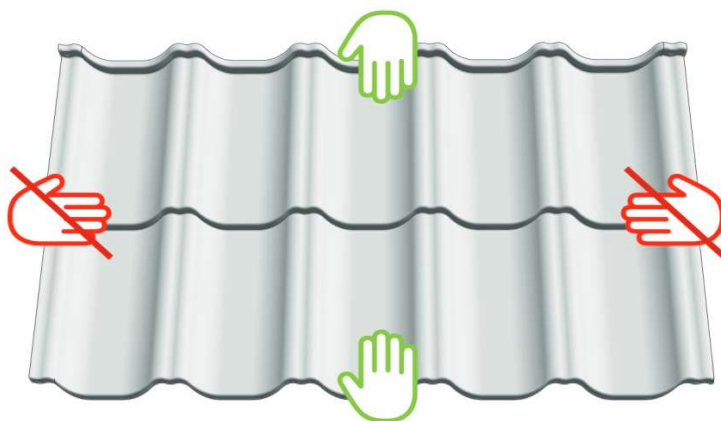


## Instrucțiuni de montaj Panouri Modulare de Țiglă Metalică HANBUD

### 1. RECEPȚIA LIVRĂRII:

- a) **Recepția mărfii:** La recepția mărfii asigurați-vă că aceasta a fost livrată în conformitate cu specificația. Eventualele lipsuri, greșeli sau deteriorări, apărute în timpul transportului, trebuie menționate pe scrisoarea de trăsură și raportate imediat la compania HANBUD sau depozitul en-gros unde a fost făcută achiziția.
- b) **Descărcare:** Panouri modulare de țigla metalică de la compania HANBUD sunt livrate întotdeauna pe paleta Euro, de dimensiuni standard. Pentru descărcare, se recomandă utilizarea unui stivuior, a unui transpalet sau a unui alt echipament echipat cu furci cu o deschidere adaptată la paletă. Descărcarea HDS este, de asemenea, permisă folosind un sistem special de curele.
- c) **Transport manual al panourilor:** Rețineți că modulele să fie prinse din pachet întotdeauna de partea inferioară a panoului în acest scop, glisați ușor panoul în jos și apoi ridicați marginea sa în sus.

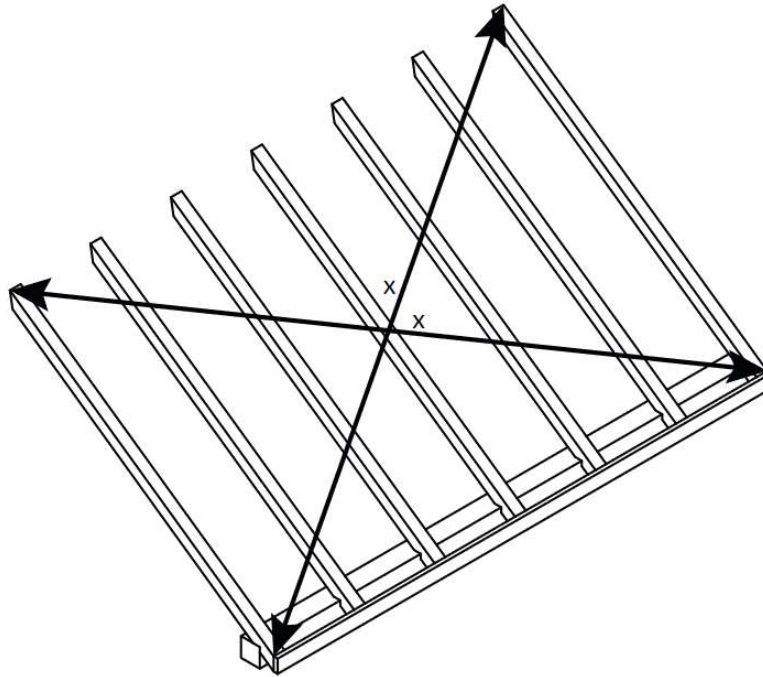
**IMPORTANT!!!** Întotdeauna prindem panouri de țiglă din partea superioară și inferioară a foi, adică ținem de gofrajele orizontale. Deplasarea modulelor ținându-le de marginile laterale poate duce la deformarea lor, ceea ce în efectul final poate avea un impact asupra îmbinării inestetice a foilor pe versantul acoperișului. (Fig.1)



### 2. PREGĂTIREA STRUCTURII DE SUPT.

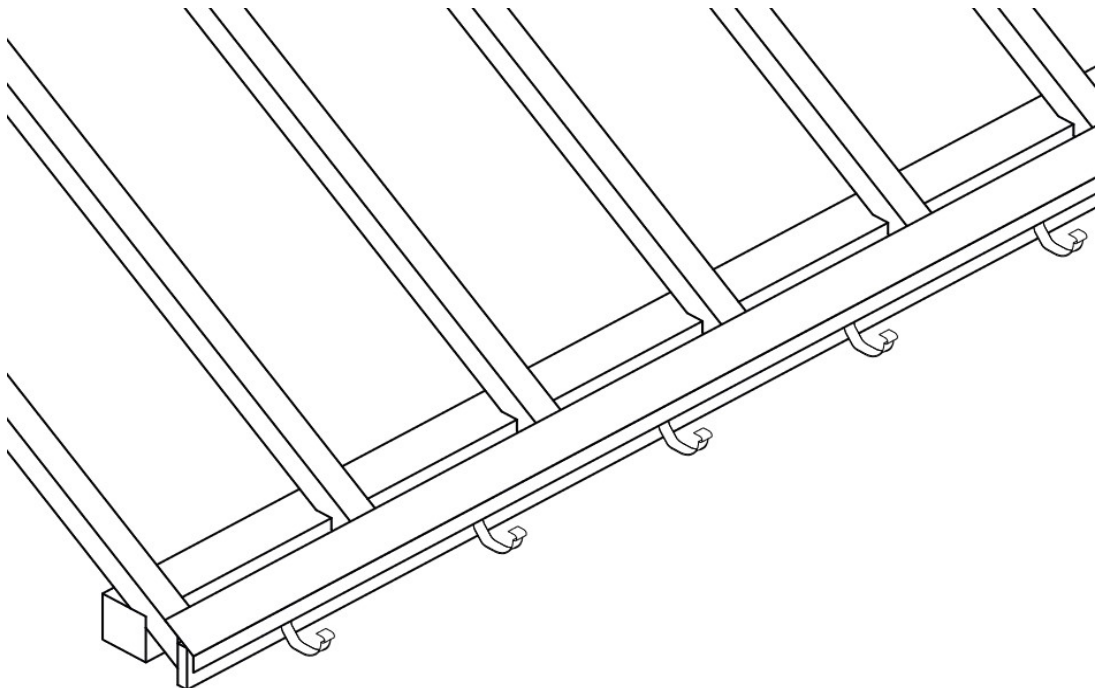
- a) **Geometria acoperișului:** Structura acoperișului trebuie să fie realizată în conformitate cu arta dulgheritului și să se bazeze pe un proiect de construcție. Înainte de a începe acoperirea, măsurați unghiul de înclinare a acoperișului și geometria sa. Rețineți că în cazul țiglei metalice, panta minimă a acoperișului este de 14°. Întinzând un fir de nailon între primul și ultimul căprior, verificăm dacă acoperișul are un plan egal. Aceeași operație trebuie repetată la streășină, coamă și la jumătatea acoperișului. Apoi măsurăm diagonalele acoperișului care în cazul unui versant dreptunghiular sau pătrat ar trebui să fie egale. Vom putea nivela micile abateri de 2-3 cm în etapele ulterioare ale acoperirii acoperișului. Abaterile mai mari trebuie nivelate îndreptând căpriori. (Fig2)

Fig2



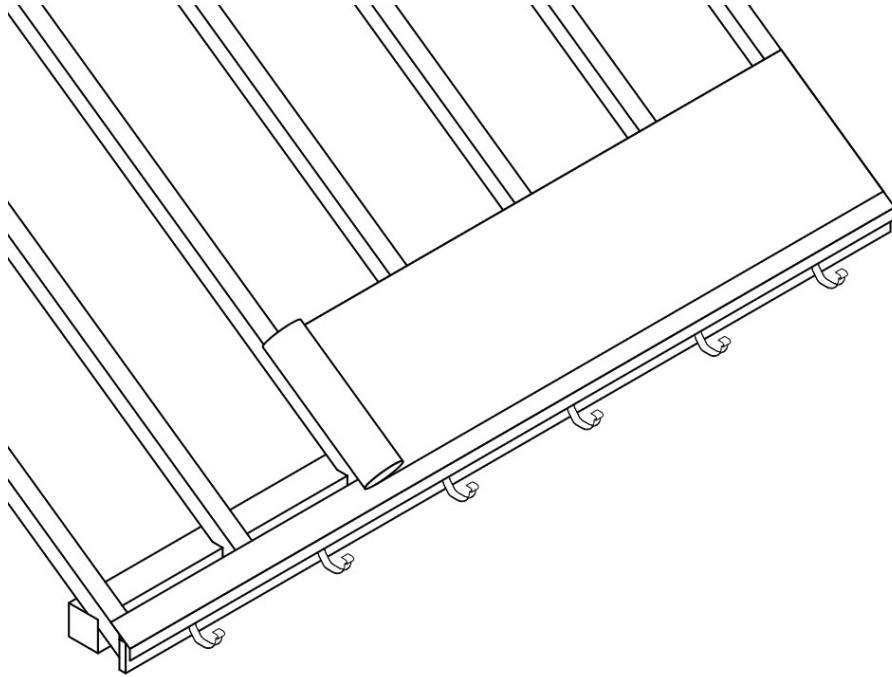
- b) **Instalarea șipcii de streășină** – începem montajul cu înșurubarea la căpriori a șipcii de streășină la care fixăm cârligele de jgheab. Apoi, folosind șuruburi de montaj sau cuie, fixăm profilul streășină. ( fig 3)

Fig3

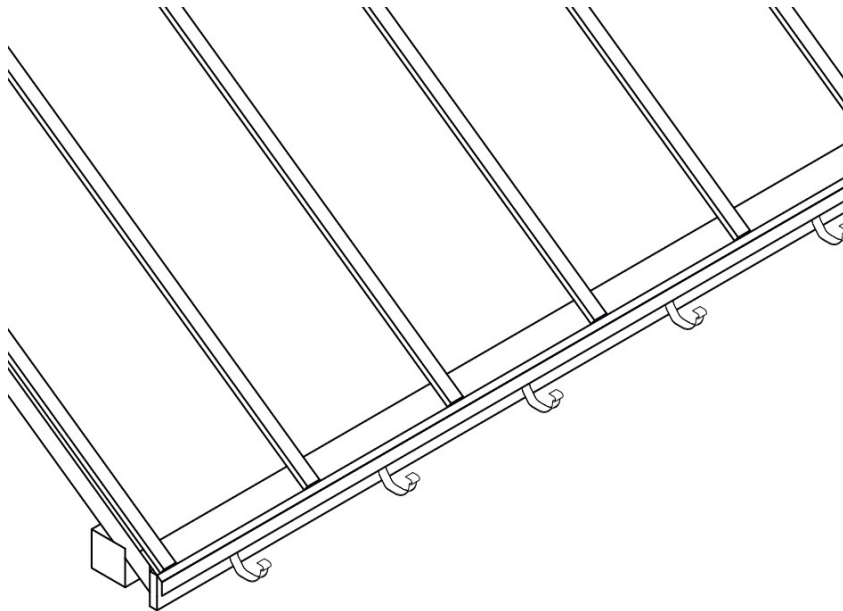


- c) **Membrana de acoperiș:** Următorul pas în pregătirea acoperișului pentru a-l acoperi cu tablă este fixarea cu cuie a foliei de acoperiș. Folia este extinsă pe orizontală, pornind de la partea streșinii a acoperișului. Folosind banda dublă adezivă, lipim folia pe profilul

streașină deasupra jgheabului și mai lăsam aproximativ 25 cm pe fiecare margine a acoperișului. Fixăm folia de căpriori cu capse cu ajutorul unui tacker.

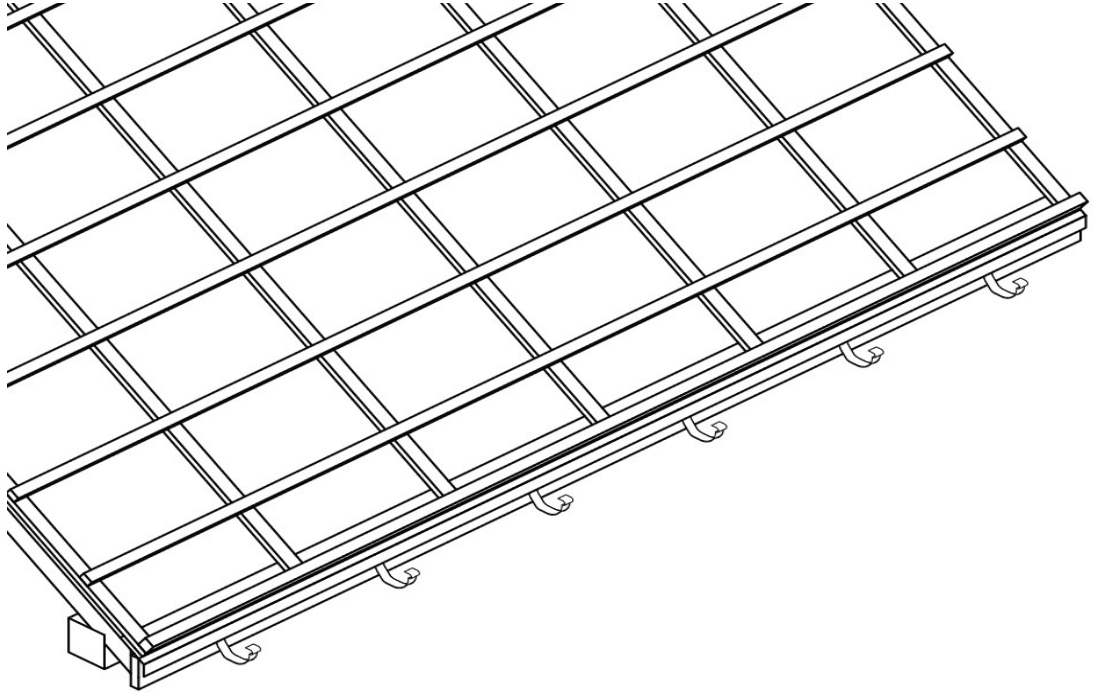


Apoi, de-a lungul căpriorului, înșurubăm șipci de lemn (contra-șipci) cu dimensiuni de minim 25mm x 50mm. Acestea au scop de a asigura o ventilație liberă a acoperișului.

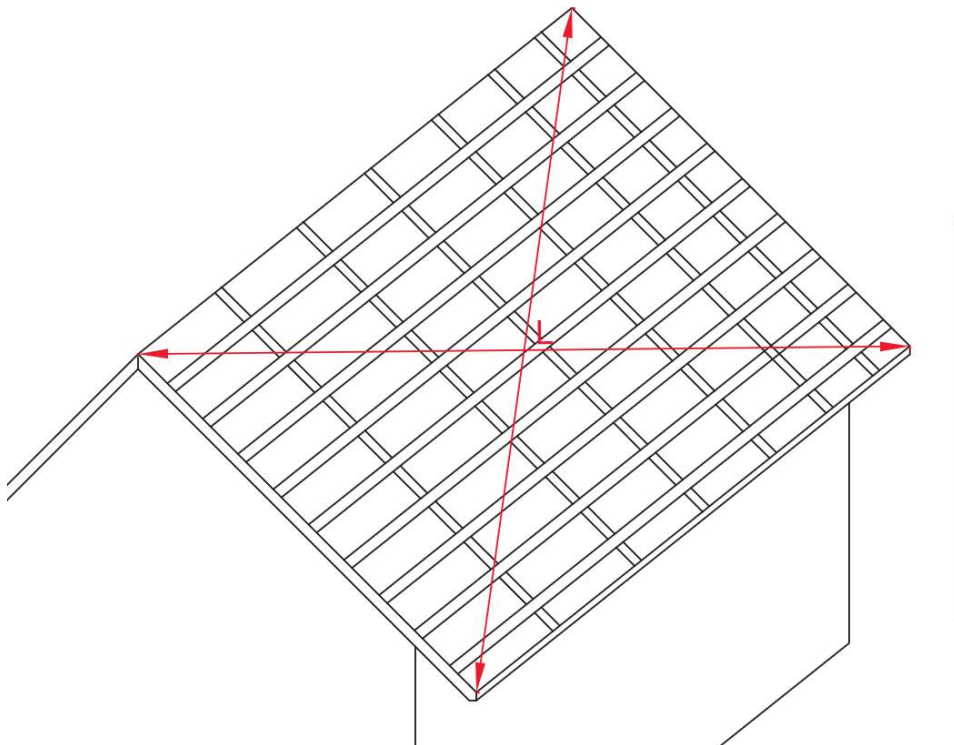


- d) **Montarea șipcilor:** Elementul de care vor fi fixate foile sunt șipcile de lemn. Dimensiunea recomandată și cel mai des întâlnită este de 40mm x 50mm.

Fixarea șipcilor vom începe cu șipca de streășină. Rețineți că aceasta trebuie să fie mai înaltă decât cea standard cu 25 mm. Acest efect poate fi obținut prin baterea a unei contra-șipci de 25 mm x 50mm pe ea. Distanța exterioară între prima și a doua șipcă trebuie să fie de 320 mm. Toate celelalte vom monta păstrând distanța axială de 350 mm.



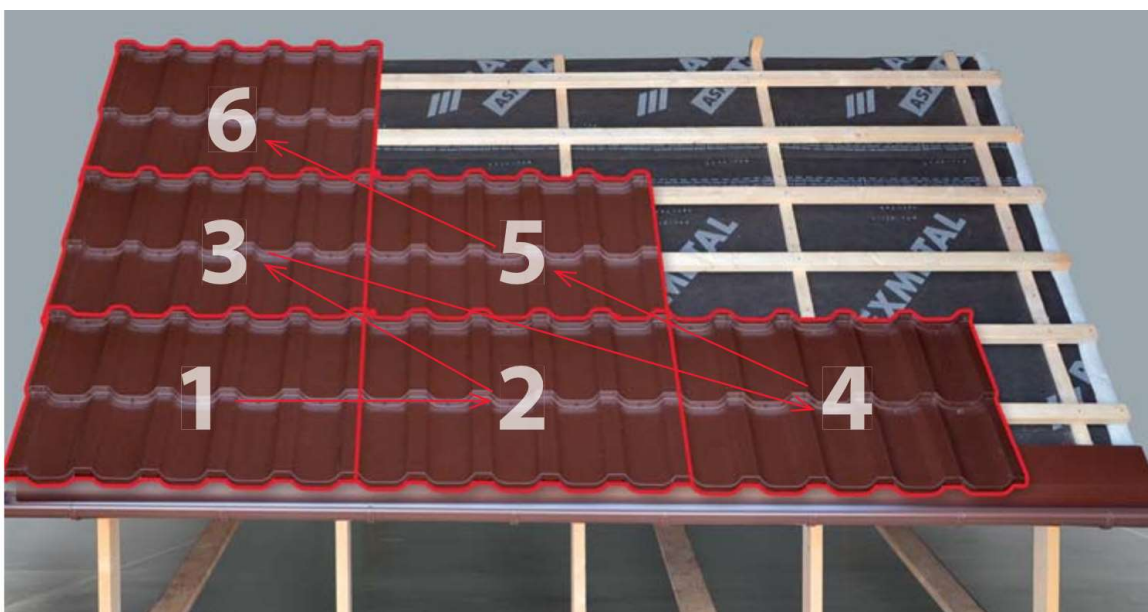
Verificăm din nou versantul acoperișului pentru geometria acestuia. Denivelările trebuie corectate.



### 3. ORDINEA MONTAJULUI

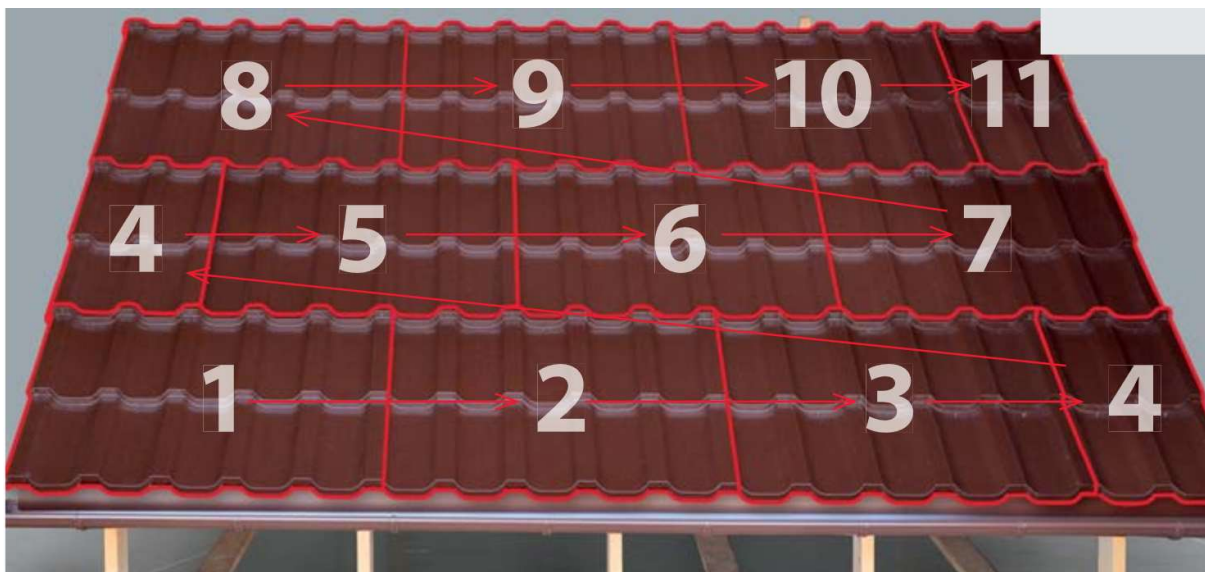
Panouri Modulare de Țigă de la compania Hanbud, datorită formei sale universale, oferă multe opțiuni de montare.

- a) **Montaj în sistem paralel** – Începem instalarea de la marginea streșinii. Apoi punem a două foaie lângă prima și a treia deasupra primei. Așezați celelalte foi într-o manieră similară, începând de la jgheab în diagonală spre coamă ca în desenul de mai jos. Panourile trebuie instalate alternativ, astfel încât fiecare a două foaie să fie acoperită pe ambele părți de foi vecine. Datorită formei lor simetrice, foile pot fi așezate de la stânga la dreapta sau invers.



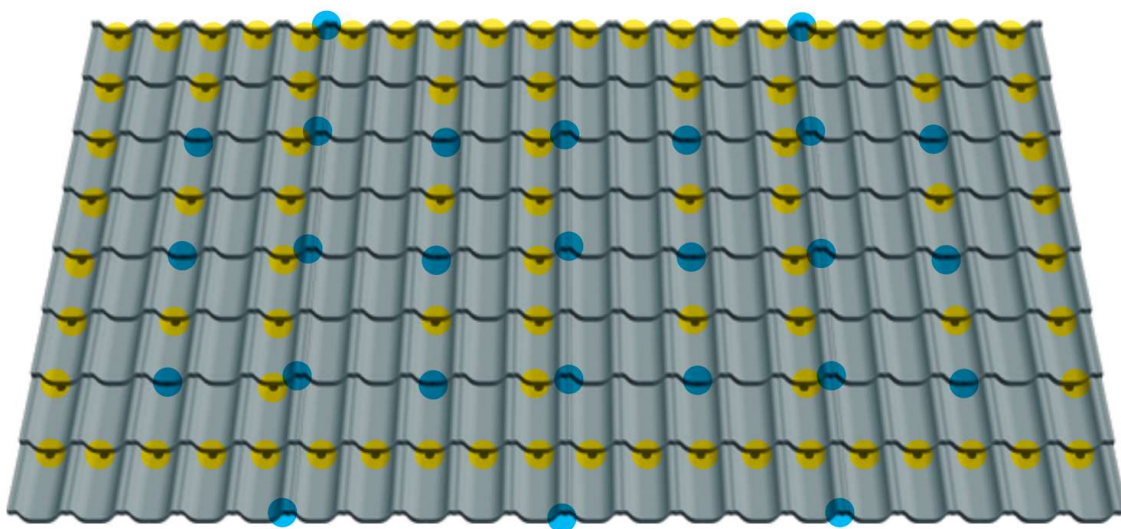
- b) **Montaj în trecere** – Aparent este un mod similar cu instalarea standard. În acest caz, însă, ultima foaie din partea vârfului este tăiată pe lungime, iar fragmentul rămas este utilizat ca primă foaie din rândul următor. Această metodă ne permite să utilizăm la maxim materialul achiziționat fără a genera deșeuri inutile. În plus, evităm îmbinarea a 4 foi într-un singur loc. Totuși, nu uitați să nu folosiți bucăți decupate ale foilor mai înguste decât 2 profiluri pline.





#### 4. FIXARE

Pentru montarea foilor de țiglă, utilizați șuruburi cap cu guler zincate de 4,8 x 35 mm. Pentru îmbinarea panourilor între ele, se recomandă utilizarea șuruburilor TORX 4,8 x 25mm. Indiferent de modul de instalare ales, fixați întotdeauna șuruburile conform următoarei schemei.



#### 5. PAZII DE TABLĂ

Se recomandă utilizarea unor țigle de coamă pentru țigla metalică de la compania HANBUD. Pentru instalarea lor, folosiți benzi de coamă de sistem sau garnituri profilate. Alte pazii standard sunt disponibile în catalogul de produse.

#### 6. NOTE FINALE

Foile sau paziile trebuie tăiate folosind instrumente specializate pentru lucrări de acoperiș, cum ar fi un nibler sau foarfece de mână.

**Este interzisă utilizarea pentru tăierea tablei a unui polizor unghiular și a altor dispozitive care generează o temperatură ridicată sub sancțiunea de a pierde garanția.**

**Nu tăiați tablă pe versantul acoperișului. Piliturile rezultate în urma tăierii sau a montajului foilor de tablă trebuie îndepărtate imediat. În caz contrar pot duce la formarea focarelor exterioare de coroziune. Acest lucru va reduce durabilitatea tablei și va duce la pierderea garanției.**

7. Compania HANBUD nu este responsabilă pentru pierderile rezultate în urma înlocuirii produselor într-un mod diferit de cel descris în aceste instrucțiuni.