

HANBUD

WWW.HANBUD-DACHY.PL

PROFILE

DO SUCHEJ ZABUDOWY

A black and white portrait of Tomasz Pruszyński, a man with a beard and short hair, wearing a light-colored, patterned button-down shirt. He is looking directly at the camera with a neutral expression. The background is dark.

Tomasz Pruszyński

Dyrektor produkcji

**„Od najmłodszych lat uczony
byłem szacunku do pracy
i dbałości o szczegóły.**

**Cieszę się, że obecnie mogę
dzielić się nabytymi
umiejętnościami ze swoimi
współpracownikami”.**

**Na początku pracowałem tylko
z Ojcem i Braćmi. Dziś nasza
„rodzina” liczy już ponad 150
pracowników.**

Firma **HANBUD** od powstania pomagała w budowie marzeń o własnym domu. Początkowo jako dystrybutor materiałów budowlanych, a od 14 lat jako producent. Od tego czasu sukcesywnie wzbogacając nasz asortyment i wprowadzając nowe linie technologiczne do produkcji blachodachówek, paneli dachowych na rąbek oraz blach trapezowych, staliśmy się czołowym producentem wyrobów stalowych na Podlasiu.



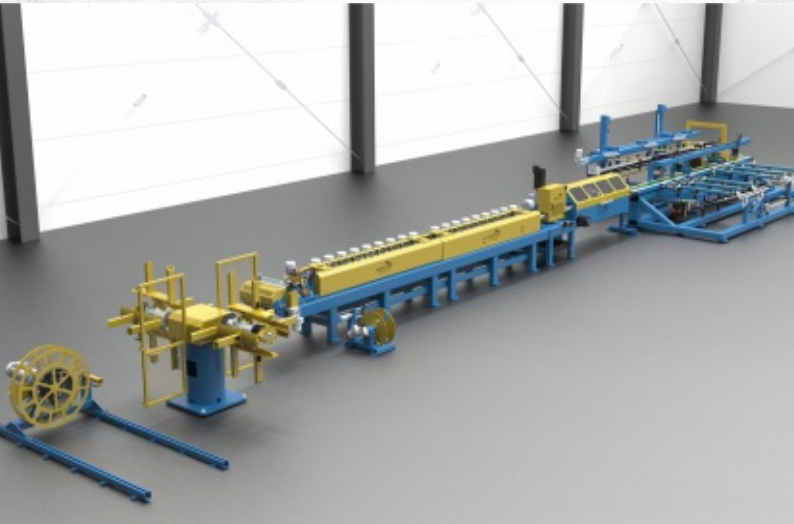
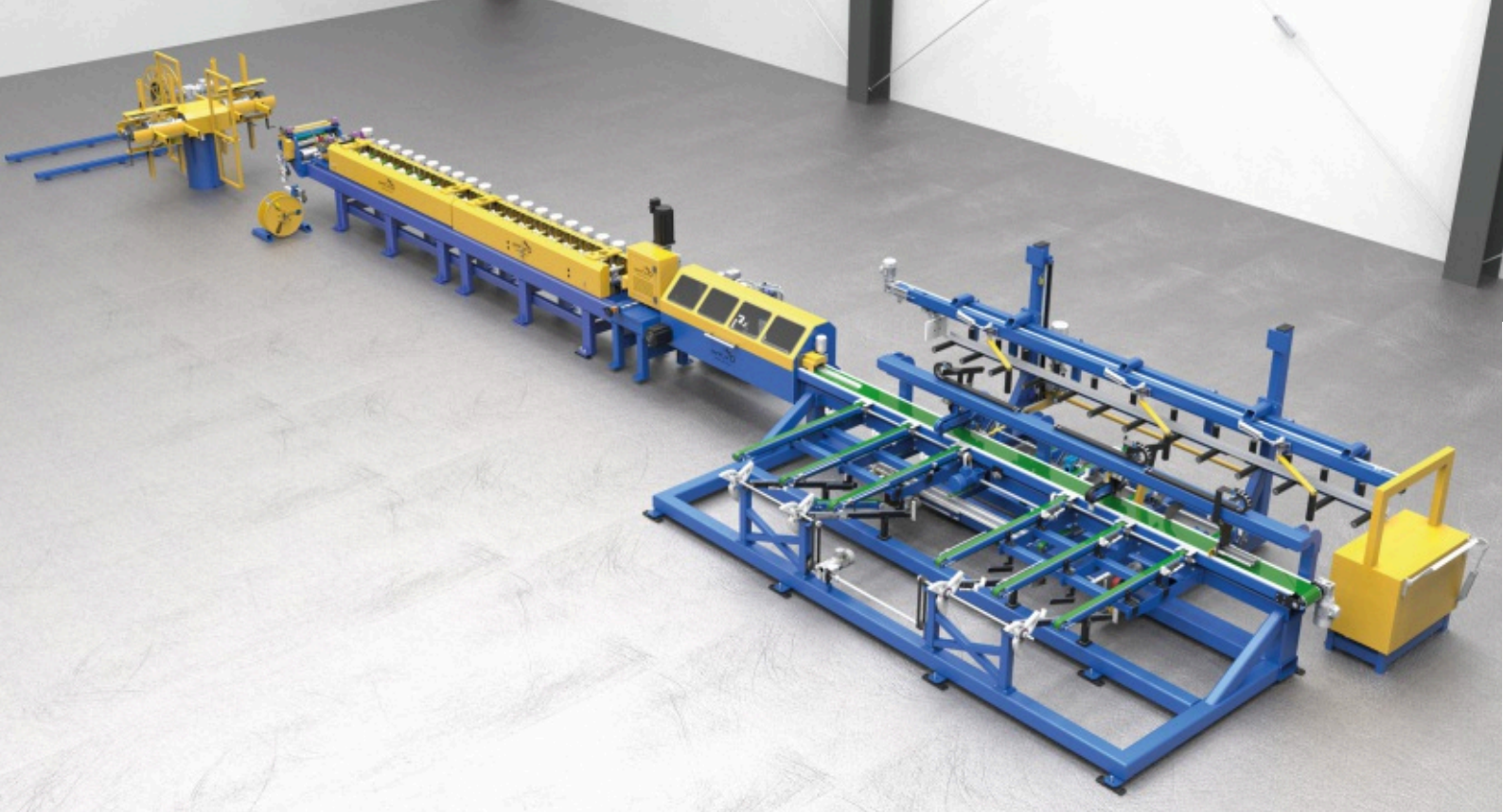
Obecnie nasza oferta zawiera ogrodzenia przemysłowe i posesyjne, profile konstrukcyjne oraz profile do suchej zabudowy. Produktami naszej firmy są również metalowe sztachety (Standard, Emka, Estetic, Sigma, Astra i Vigo) będące alternatywą do tradycyjnych drewnianych sztachet oraz nowoczesne ogrodzenia żaluzjowe. Stale rosnące doświadczenie pozwala nam oferować innowacje, takie jak nasze produkty z linii Revolution, trapezy T14R i T35R.



Dzięki zaangażowaniu wszystkich pracowników i zaufaniu jakim darzą nas klienci realizujemy też własne cele biznesowe i prywatne. Najbardziej cieszy nas fakt, iż firma rozwija się i daje pracę coraz to większej rzeszy osób. Odzwierciedleniem naszych starań jest zwycięstwo w kategorii **Awans Roku „Złotej Setki Przedsiębiorstw”** oraz otrzymanie **Diamentu Forbes’a**.



” Hanbud — trwałość na lata!



”

Zautomatyzowany park maszynowy zapewnia jakość produktów, która zadowoli nawet najbardziej wymagających klientów.



KSZTAŁTOWNIKI SUFITOWE

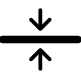
Profil CD 60

- Grubość:  0,45 mm
0,50 mm
0,60 mm
- Standardowe długości:
2,6 m 3,0 m 4,0 m
- Szerokość: **60 mm**
Wysokość: **27 mm**

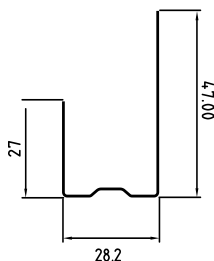
- Standardowe pakowanie:
Ilość w dużej wiązce: **216 szt.**
Ilość w małej wiązce: **18 szt.**




Profil UD 28/48

- Grubość:  0,45 mm
0,50 mm
0,60 mm
- Standardowe długości:
2,6 m 3,0 m 4,0 m
- Szerokość: **28,2 mm**
Wysokość: **27/47 mm**

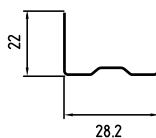
- Standardowe pakowanie:
Ilość w dużej wiązce: **216 szt.**
Ilość w małej wiązce: **24 szt.**



Profil UD 30 Eco

- Grubość:  0,45 mm
0,50 mm
0,60 mm
- Standardowe długości:
2,6 m 3,0 m 4,0 m
- Szerokość: **28,2 mm**
Wysokość: **22 mm**

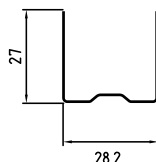
- Standardowe pakowanie:
Ilość w dużej wiązce: **216 szt.**
Ilość w małej wiązce: **24 szt.**



Profil UD 30

- Grubość:  0,45 mm
0,50 mm
0,60 mm
- Standardowe długości:
2,6 m 3,0 m 4,0 m
- Szerokość: **28,2 mm**
Wysokość: **27 mm**

- Standardowe pakowanie:
Ilość w dużej wiązce: **216 szt.**
Ilość w małej wiązce: **24 szt.**






”

**Zautomatyzowany park
maszynowy zapewnia
jakość produktów, która
zadowoli nawet najbardziej
wymagających klientów.**

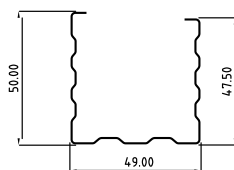


KSZTAŁTOWNIKI ŚCIENNE


Profil CW 50

- Grubość:  0,45 mm
0,50 mm
0,60 mm
- Standardowe długości:
2,6 m 3,0 m 4,0 m
- Szerokość: **49 mm**
Wysokość: **50/47,5 mm**

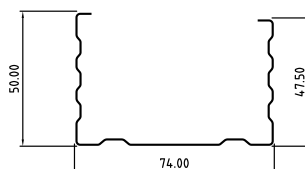
- Standardowe pakowanie:
Ilość w dużej wiązce: **192 szt.**
Ilość w małej wiązce: **8 szt.**




Profil CW 75

- Grubość:  0,45 mm
0,50 mm
0,60 mm
- Standardowe długości:
2,6 m 3,0 m 4,0 m
- Szerokość: **74 mm**
Wysokość: **50/47,5 mm**

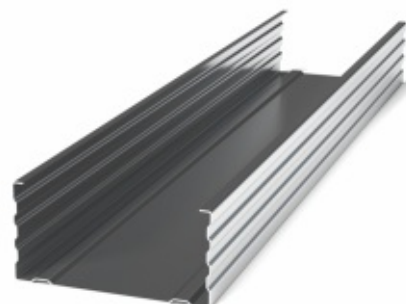
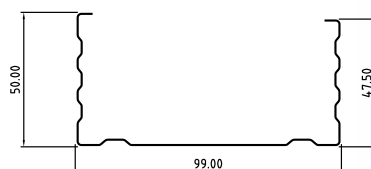
- Standardowe pakowanie:
Ilość w dużej wiązce: **128 szt.**
Ilość w małej wiązce: **8 szt.**



Profil CW 100

- Grubość:  0,45 mm
0,50 mm
0,60 mm
- Standardowe długości:
2,6 m 3,0 m 4,0 m
- Szerokość: **99 mm**
Wysokość: **50/47,5 mm**

- Standardowe pakowanie:
Ilość w dużej wiązce: **96 szt.**
Ilość w małej wiązce: **6 szt.**






”

**Użycie surowców
z renomowanych
europejskich hut
gwarantuje najwyższą
jakość wyrobu
końcowego oraz jego
trwałość na wiele lat.**

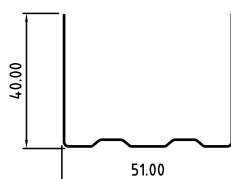


KSZTAŁTOWNIKI ŚCIENNE


Profil UW 50

- Grubość:  0,45 mm
0,50 mm
0,60 mm
- Standardowe długości:
2,6 m 3,0 m 4,0 m
- Szerokość: **51 mm**
Wysokość: **40 mm**

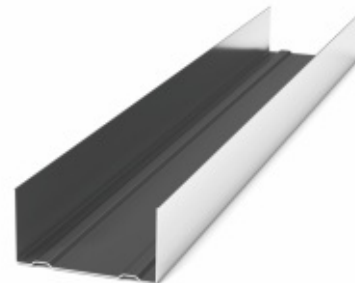
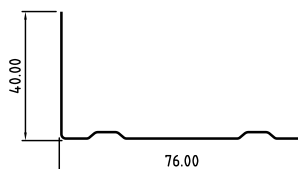
- Standardowe pakowanie:
Ilość w dużej wiązce: **192 szt.**
Ilość w małej wiązce: **8 szt.**




Profil UW 75

- Grubość:  0,45 mm
0,50 mm
0,60 mm
- Standardowe długości:
2,6 m 3,0 m 4,0 m
- Szerokość: **76 mm**
Wysokość: **40 mm**

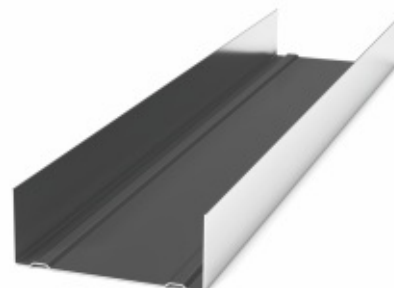
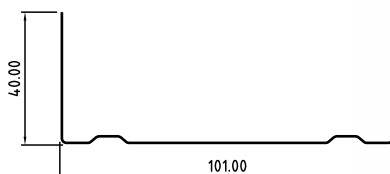
- Standardowe pakowanie:
Ilość w dużej wiązce: **128 szt.**
Ilość w małej wiązce: **8 szt.**



Profil UW 100

- Grubość:  0,45 mm
0,50 mm
0,60 mm
- Standardowe długości:
2,6 m 3,0 m 4,0 m
- Szerokość: **101 mm**
Wysokość: **40 mm**

- Standardowe pakowanie:
Ilość w dużej wiązce: **96 szt.**
Ilość w małej wiązce: **6 szt.**





Bogdan

Kierownik produkcji

**„Ścisła współpraca działu
produkcji oraz logistyki
umożliwia nam terminowe
dostawy produktów
najwyższej jakości”.**



PROFILE HANBUD



Pozwalają na wykonanie bezpiecznych i trwałych konstrukcji sufitowych i ściennych.



Wykonane są z najwyższej jakości surowców wg normy PN-EN 14195.



Produkowane na nowoczesnych zautomatyzowanych liniach produkcyjnych.



Produkcja nadzorowana przez wykwalifikowanych inżynierów i operatorów maszyn.



Logistyka to nasz priorytet. Własna flota pojazdów ciężarowych i dostawczych oraz sprawdzeni partnerzy logistyczni to gwarancja terminowych dostaw.



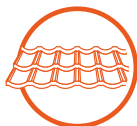
Wykwalifikowani pracownicy oraz nowoczesny zautomatyzowany park maszynowy zapewnia jakość produktów, która zadowoli nawet najbardziej wymagających klientów.



Profile G/K Hanbud to produkty sprawdzone na wielu budowach w całej Europie.



Firma Hanbud to stabilny partner biznesowy stawiający na długofalową współpracę opartą na korzyściach dla obu stron.



**Blachodachówki
modułowe**



Blachodachówki



**Panele dachowe
na rąbek**



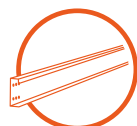
**Blachy
trapezowe**



**Sztachety
metalowe**



Profile G/K



**Profile
konstrukcyjne**

SIEDZIBA FIRMY:

ul. Brańska 153, 17-100 Bielsk Podlaski

tel.: **85 730 94 08**, kom.: **607 35 77 35**

e-mail: **biuro@hanbud-dachy.pl**

ODDZIAŁ BIAŁYSTOK:

Kuriany 114, 15-588 Kuriany

kom.: **605 431 444**

e-mail: **bialystok@hanbud-dachy.pl**

 **www.hanbud-dachy.pl**